



**КОМИТЕТ ИМУЩЕСТВЕННЫХ ОТНОШЕНИЙ
АДМИНИСТРАЦИИ ПЕРМСКОГО МУНИЦИПАЛЬНОГО ОКРУГА**

РЕШЕНИЕ

о размещении объектов № 700

Пермский край
Пермский округ

05.04.2023

Комитет имущественных отношений администрации Пермского муниципального округа разрешает Открытому акционерному обществу «Межрегиональная распределительная сетевая компания Урала» (ИНН 6671163413, ОГРН 1056604000970, почтовый адрес: 620026, г. Екатеринбург, ул. Мамина Сибиряка, д. 140)

размещение объекта «Строительство ВЛ 0,4 кВ с установкой ПУ для электроснабжения с. Ляды (4500081127)»

на землях муниципальной собственности

на срок бессрочно

Местоположение: Пермский край, Пермский муниципальный округ, с. Ляды

Приложение: схема предполагаемых к использованию земель или части земельного участка.

Особые условия использования:

- 1) При установке газопровода учесть параметры ширины проезда улично-дорожной сети, во избежание сужения полосы отвода дороги.
- 2) При условии получения разрешения на производство земляных работ.

Заместитель председателя комитета
имущественных отношений администрации
Пермского муниципального округа


М.В. Королева
(подпись, печать)

М.В. Королева

СХЕМА ПРЕДПОЛАГАЕМЫХ К ИСПОЛЬЗОВАНИЮ ЗЕМЕЛЬ ИЛИ ЧАСТИ ЗЕМЕЛЬНОГО УЧАСТКА

Объект: «Строительство ВЛ 0,4 кВ с установкой ПУ для электроснабжения с. Ляды (4500081127)»

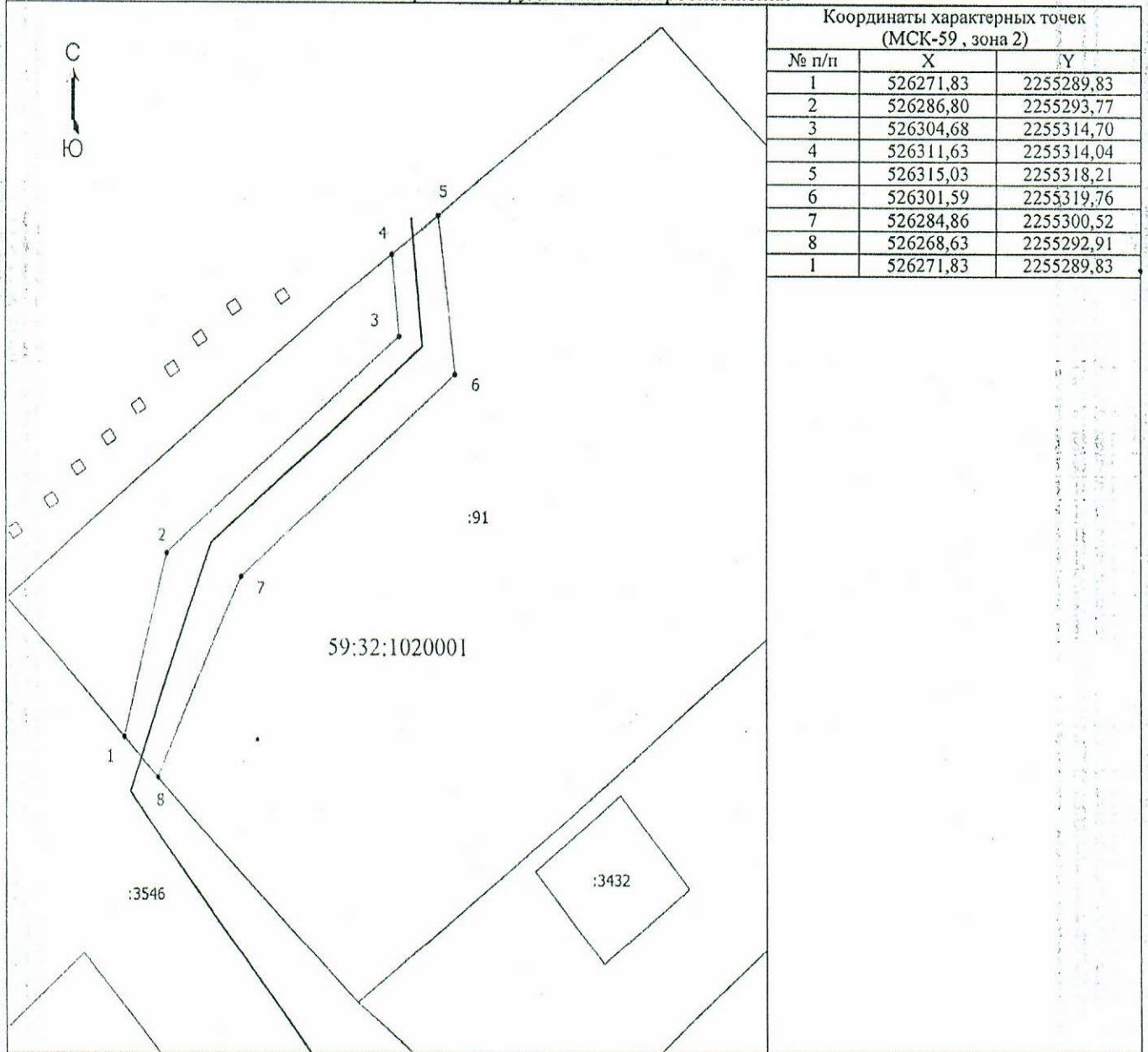
Местоположение объекта: Пермский край, Пермский муниципальный округ, с. Ляды

Площадь земель или части земельного участка, кв.м.: 291

Категория земель: земли населённых пунктов

Вид разрешенного использования земельного участка: -

Цель использования: под объекты инженерного оборудования электроснабжения



Координаты характерных точек (МСК-59, зона 2)		
№ п/п	X	Y
1	526271,83	2255289,83
2	526286,80	2255293,77
3	526304,68	2255314,70
4	526311,63	2255314,04
5	526315,03	2255318,21
6	526301,59	2255319,76
7	526284,86	2255300,52
8	526268,63	2255292,91
1	526271,83	2255289,83

Масштаб 1: 500

Условные обозначения

- - Часть границы, сведения ЕГРН о которой позволяют однозначно определить ее положение на местности
- - Граница предполагаемой к использованию земли или части земельного участка
- - Граница сооружения, планируемого к строительству
- 59:32:1020001 - Номер кадастрового квартала
- :91 - Кадастровый номер земельного участка
- 1 - Обозначение новой характерной точки

Списание смежных землепользователей:

- 1-4 59:32:1020001:91
- 4-5 неразграниченный зем. участок
- 5-8 59:32:1020001:91
- 8-1 59:32:1020001:3546